






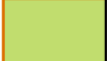


Quelle: Auszug aus den Geobasisdaten der Niedersächsischen Vermessungs- und Katasterverwaltung

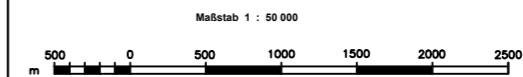
© 2022 LGLN

### Legende:

-  Fluglärmkontur -  $L_{Aeq\ Tag} = 60\text{ dB(A)}$
-  Fluglärmkontur -  $L_{Aeq\ Tag} = 55\text{ dB(A)}$
-  Fluglärmkontur -  $L_{Aeq\ Tag} = 50\text{ dB(A)}$
-  Fluglärmkontur -  $L_{Aeq\ Tag} = 45\text{ dB(A)}$
-  Fläche  $L_{Aeq\ Tag} \geq 60\text{ dB(A)}$
-  Fläche  $L_{Aeq\ Tag} \geq 55\text{ dB(A)}$  und  $< 60\text{ dB(A)}$
-  Fläche  $L_{Aeq\ Tag} \geq 50\text{ dB(A)}$  und  $< 55\text{ dB(A)}$
-  Fläche  $L_{Aeq\ Tag} \geq 45\text{ dB(A)}$  und  $< 50\text{ dB(A)}$



Flugplatzbezugspunkt (ARP)



Auftraggeber:

Staatliches Baumanagement Elbe-Weser  
Elfenweg 17  
27474 Cuxhaven



Bearbeiter:

**AVIA Consult GmbH**  
Ingenieurbüro für Flugplatzplanung und Fluglärmberatung  
Bahnhofstraße 15 info@avia-consult.de 15344 Strausberg www.avia-consult.de



	Datum	Name
bearbeitet	04.11.2022	Truong
gezeichnet	04.11.2022	Truong
geprüft	07.11.2022	Künzel

Vorhaben

## Standortübungsplatz Seedorf Errichtung Hubschrauberbedarfslandeplatz

Planungsphase	Projekttitel	Projektnummer
	Schalltechnisches Gutachten über die mit der Errichtung des Hubschrauberbedarfslandeplatzes zu erwartende Fluglärmbelastung	FL-A06/2022
Maßstab	Inhalt/Zeichnungsname	Zeichn.- / Plan-Nr.
1 : 50 000	Fluglärmkonturen Tag Prognoseszenario 2035 (Gesamtheit aller FB)	HBLP_Seedorf_pl02