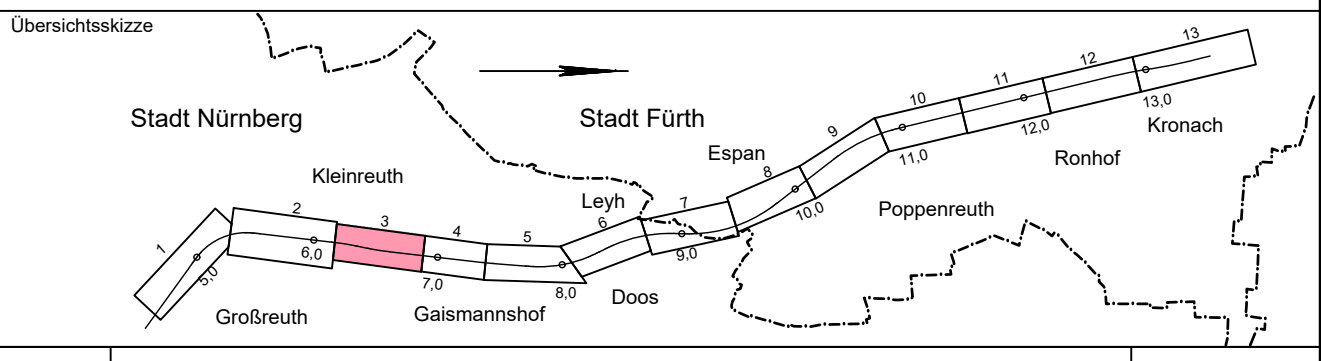


Verkehrsprojekt Deutsche Einheit Schiene Nr. 8

VDE 8.1 Ausbaustrecke Nürnberg - Ebersfeld
 PFA 13 Güterzugstrecke Abzweig Kleinreuth - Eltersdorf

Umbau Strecke 5950 Nürnberg Rbf - Fürth Gbf
 Neubau Strecke 5955 Abzweig Kleinreuth - Eltersdorf
4. Planänderung nach § 73 Abs. 8 VwVfG
ersetzt Antragsfassung und Planänderungen 1 bis 3



0	Antragsfassung 4. Planänderung	30.09.2020
Index	Änderungen bzw. Ergänzungen	Planungsstand

Genehmigungsplanung: Unterlage für eine Entscheidung nach § 18 AEG

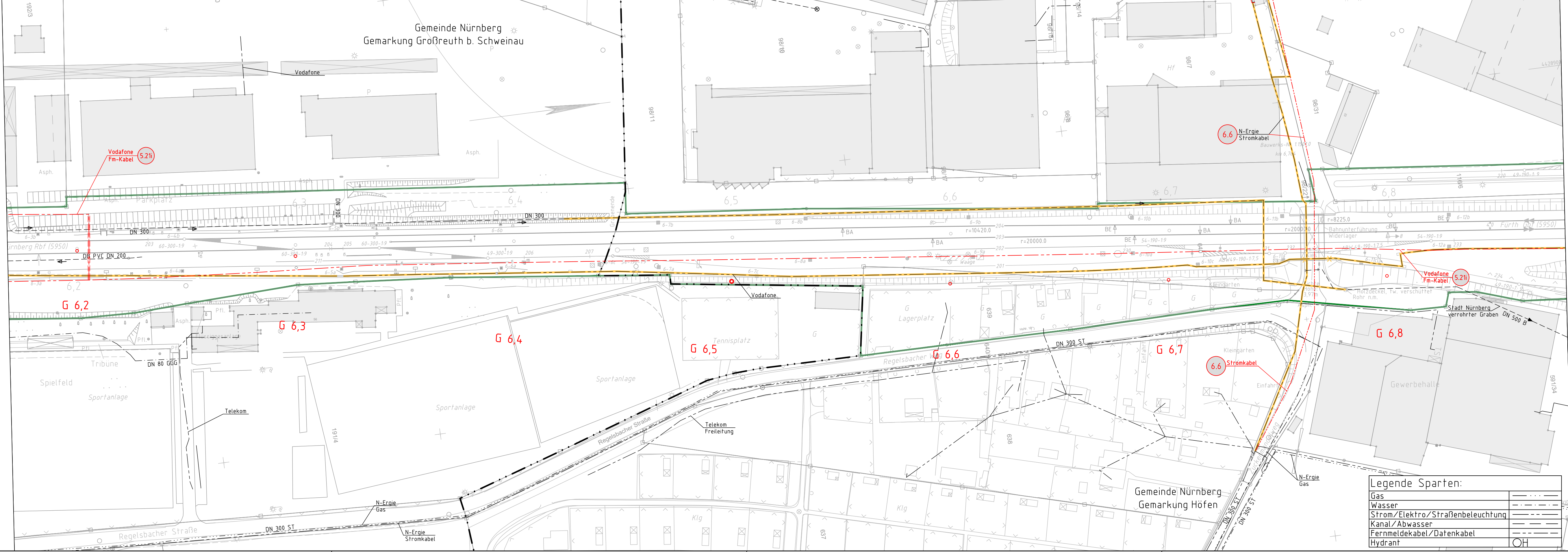
Vorhabenträger:		Planzeichen-Nr.:	
DB NETZE DB Netz AG Sandstraße 38-40 90443 Nürnberg	DB NETZE DB Station & Service AG Bahnhofplatz 9 90443 Nürnberg	DB NETZE DB Energie GmbH Sandstraße 38-40 90443 Nürnberg	Projekt-Nr.: 17533
bezb.	06/2020	Wallner	Datum
bearb.	06/2020	Aßmann	Name
gepr.	08/2020	Dietrich	

Vertreter der Vorhabenträger:		Planverfasser:	
DB NETZE DB Netz AG Großprojekt VDE 8 Äußere Cramer-Klett-Straße 90489 Nürnberg	DB NETZE DB Netz AG Sandstraße 38-40 90443 Nürnberg	OBERMEYER PLANEN + BERATEN GmbH PLANNINGSGESellschaft FÜR BAU, UMWELT, VERKEHR UND TECHNISCHE AUSRÜSTUNG Burgschmietstr. 2-4 90419 Nürnberg	Höhensystem: DHHN 92 Koordinatensystem: DHDN Ursprungsplan: Blattgröße: 297 mm x 970 mm Maßstab: 1: 1000
Nürnberg, 30.09.2020		Nürnberg, 30.09.2020	

Planart:	Sparten-Lageplan
Planinhalt:	km G 6,168 - km G 6,882

Urheberschutz aller Nutzungsrechte bei der DB
 Geobasisdaten:
 Bayerische Vermessungsverwaltung
 Katasterdaten: Stand 02/2020

Böschungsdarstellung generell ohne Ausrundung



Legende Sparten:

Gas	---
Wasser	---
Strom/Elektro/Straßenbeleuchtung	---
Kanal/Abwasser	---
Fernmeldekabel/Datenkabel	---
Hydrant	OH

09.03.2021, 11:14, Wallner / AutocAD 2013 / DBP200 CTE / m:\17533\4_PFA_13A\CAD\17533-4-13A0-T-00-00-1-02-04.dwg / LP-11